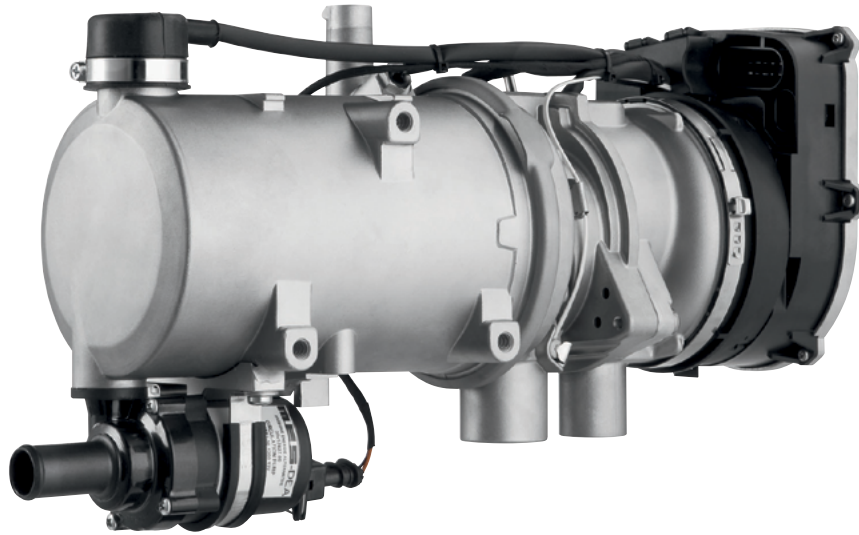


Thermo Pro 90

Potente calentador de refrigerante para vehículos comerciales pesados y maquinaria



El calentador Thermo Pro 90 ha sido especialmente diseñado para su uso en vehículos comerciales y municipales pesados, maquinaria de construcción y minibuses. La tarea principal de este potente calentador de refrigerante sigue siendo un precalentamiento rápido y eficiente de motores y maquinaria, asegurando así su disponibilidad.

Además, proporciona una potencia calorífica suficiente y garantiza así un calentamiento fiable e independiente del motor de cualquier tipo de vehículo, incluso en condiciones difíciles.

Con funciones adicionales probadas con el tiempo, como el ajuste automático de altitud, Arctic Start y control de calefacción continuo, las condiciones ambientales extremas se pueden gestionar fácilmente.

Además, el aparato puede funcionar de forma muy económica gracias a su bajo consumo de energía y al uso extremadamente eficiente del combustible.

Las principales ventajas de un vistazo:

- Proporciona una calefacción fiable e independiente del motor con una capacidad de calefacción de hasta 9,1 kW
- Calentamiento rápido, incluso a las temperaturas más bajas, gracias a la función Arctic Start
- Calentador muy robusto y fiable con una larga vida útil.
- Disponibles variantes con ajuste automático de altitud hasta 4,500 m
- La gran distribución de la potencia térmica permite una amplia gama de aplicaciones
- Aprobado para operar con combustibles diésel parafínicos (HVO, GTL)



Camión

Vehículos
ligeros

Autobús

Fuera de
carreteraVehículos
especiales

Especificaciones técnicas

	Thermo Pro 90	
	Diesel	
Número de aprobación ECE ECE R122 (calefacción)	E1 00 0320	
Número de aprobación ECE ECE R10 (Compatibilidad electromagnética)	E1 04 6196	
Capacidad de calefacción, carga parcial / carga completa / refuerzo (kW)	1.8 / 7.6 / 9.1	
Consumo de combustible, carga parcial/carga completa/sobrealimentación (l/h)	0.2 / 0.90 / 1.1	
Tensión nominal (V)	12	24
Consumo de potencia nominal con bomba U4840, carga parcial - carga completa/impulso	37 / 83/90	
Fueles	Diésel DIN EN 590, Combustible parafínico (HVO / GTL) DIN EN 15940, B100 FAME DIN EN 14214, Fuel oil EL DIN 51603-1	
Rango de temperatura de funcionamiento (°C)	-40 a +80	
Dimensiones L x A x A (mm)	385 x 139 x 219	
Peso (kilogramo)	4.9	
Nivel de altitud máxima admisible sobre el nivel del mar (m)	Thermo Pro 90: hasta 3.000 m Thermo Pro 90 HDD HA: hasta 4.500 m	
	Bomba de refrigerante U4840	
Consumo de potencia nominal (W)	29	
Caudal volumétrico frente a 0,31 bar (l/h)	700	
Dimensiones L x A x A (mm)	134 x 53 x 90	
Peso (kilogramo)	0.36	

Alcance de suministro:

- Thermo Pro 90 estándar
- Bomba de refrigerante U4840
- Bomba de combustible DP42
- Documentación básica del producto

Kit de instalación universal:

- Kit eléctrico estándar con cableado
- Silenciador de escape con tubos estándar
- Silenciador de admisión con tubo
- Tubería de combustible de compensación con piezas de montaje
- Mangueras y conectores de agua

Kits específicos para vehículos y mercados (Alternativa al kit estándar):

- Aplicación específica para cada vehículo
- Variantes de calentadores específicos del mercado a pedido

Elementos de control recomendados

Interruptor basculante:

- Indicador de funcionamiento y visualización
- de fallas mediante código parpadeante
- Dimensiones del panel de cubierta (L x An): 23 x 23 mm (orificio de perforación de 20 mm, necesario)



ThermoConnect:

- Cómodo control del calefactor de estacionamiento Webasto conectado
- Información como el estado de la calefacción, la temperatura interior y la posición del vehículo.
- Utilice la posición GPS del vehículo
- Modo calefacción o ventilación



Multicontrol:

- Interfaz de usuario intuitiva
- Función de temporizador de 7 días
- Función de ventilación
- Instalación del tablero de instrumentos fácil y rápida
- Funcionalidad de gran altitud de hasta 3.000 m



Control unificado:

- Montaje mediante ranura DIN universal
- Operación rápida e intuitiva
- Tiempo de funcionamiento individual entre 10 - 120 minutos o calentamiento continuo
- Iluminación de instrumentos y encendido plus
- Adecuado para su uso en vehículos para el transporte de mercancías peligrosas (ADR)



Webasto Thermo & Comfort Ibérica, S.L.U.

Calle Mar Tirreno 33, 28830
San Fernando de Henares, Madrid
Tel.: +34 91 626 86 11
Mail: info@webasto.es